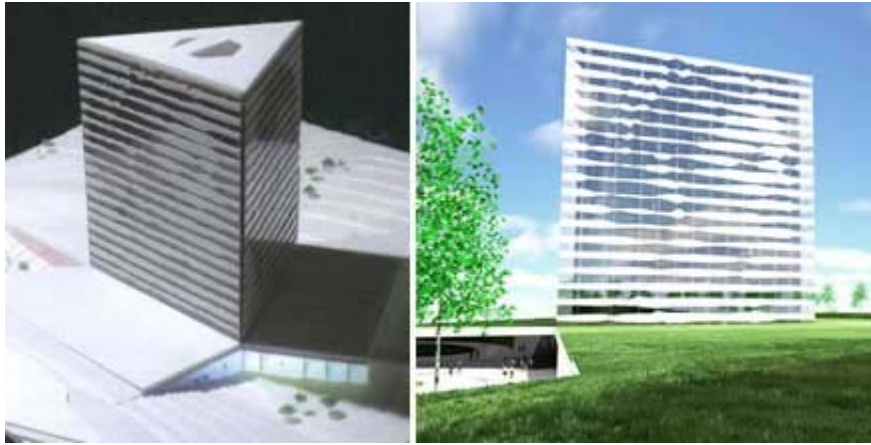


# Arlanda får Stockholmsregionens största hotell

Uppdaterad 2009-01-29 09:02



**Ett nytt hotell i form av en triangel ska snart börja byggas intill E4:an norr om Eurostop i Arlandastad. Rekordstort blir det, i alla fall med regionalt mått mätt, säger Anders Johansson, kommunalråd i Sigtuna kommun.**

**"Hotellet ska få 600 rum. Jag vet inget annat hotell i Stockholmsregionen som är så stort till ytan."**

**På tisdagen beslutade** Sigtuna kommun om den detaljplan som gör hotellbygget möjligt.

**Byggnaden, som ska** ingå i och finansieras av First Hotelkedjan, är tänkt att få 20 våningar och 600 rum.

**Sigtuna kommun har redan 22 hotell. Varför ska då kommunen hysa ytterligare ett?**

"Det här är en oerhört viktig satsning i en bransch där vi redan är starka. Arlandaområdet har brist på hotellrum. Så även när det här hotellet står klart kommer det fortfarande att finnas behov av fler hotellrum", säger kommunalrådet Anders Johansson.

**"Dessutom leder det** här till många nya jobb i vår kommun."

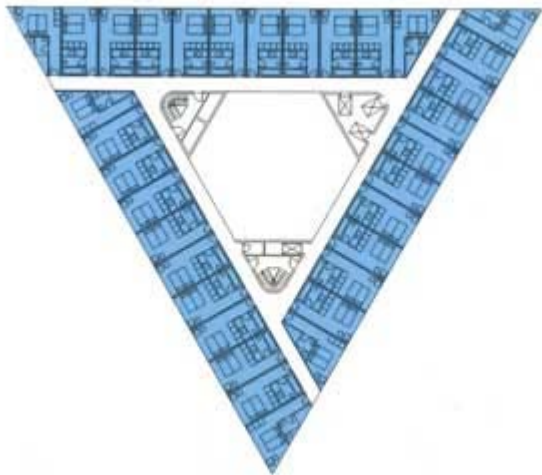
**Därutöver ger hotellbygget** "en rivstart" i arbetet med att bygga "flygplatsstaden" Stockholm Airport City, säger Anders Johansson. I det arbetet samarbetar Sigtuna kommun, LFV och Arlandastad Holding.

**I närheten av** det framtida hotellet planeras också för ett företagshotell med kontor och ägarlägenheter för korttidsboende, enligt kommunalrådet.

**När kan hotellbygget dra igång?**

"Så snart som möjligt. Redan under första halvåret i år borde arbetet kunna påbörjas."

**Det planerade hotellet** är tänkt att formas som en liksidig triangel. Rummen ska ligga mot utsidorna och i mitten hamnar ett atrium, omgivet av hotellkorridorer som loftgångar.



**LISEN FORSBERG**

Publicerad 2009-01-28 19:30  
Uppdaterad 2009-01-29 09:02

